



GEOMEDIA

Keila linna ettevõtete küsitluse tulemused

**Keila linna üldplaneeringu koostamise
töömaterjal**

**Täitja:
Konsultatsiooni- ja koolituskeskus
OÜ Geomedia**

Keila 2019

Keila linna ettevõtete ankeetküsitlus.

Küsitluse ankeet saadeti 66-le Keila linnas tegutsevatele ettevõttele. Ettevõtteid olid tegutsemise asukoha alusel jagatud 6 piirkonda. Kõige enam saadeti ankeete Lõuna Keila piirkonnas tegutsevatele ettevõtetele (21), järgnes Paldiski mnt teeninduse piirkond (14), Põhja Keila (11), Keila Keskus (9), raudtee teeninduse piirkond (6) ja Haapsalu mnt teeninduse piirkond (5).

Vastused laekusid 12 ettevõttelt, sh Riigi Kinnisvara AS ankeeti ei täitnud, vaid saatis teate, et nad ei ole õige asutus ankeeti täitma ning ankeedi peaksid täitma nende üürnikud, kes kasutavad Keila linnas nende pinda. Koos Riigi Kinnisvara AS vastusega oli ankeedile vastanute osakaal 18% ankeedi saanutest.

Madal osalejate osakaal on tingitud mitmest asjaolust:

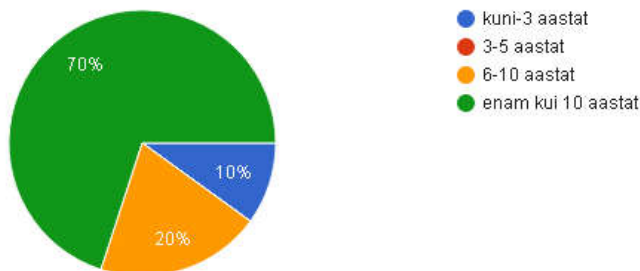
- 1) ettevõttes ei ole konkreetset isikut, kelle kohustuseks on sellistele ankeetidele vastamine,
- 2) ettevõtte peakontor on Tallinnas või mujal Eestis ning Keila linnas asuva filiaali töötajad ankeeti ei täitnud, vaid saatsid ankeedi peakontorisse edasi,
- 3) ettevõtte väitis, et ei oska täita.

Vastused küsimustele

1. Ettevõtte nimi
2. Ettevõtte asukoht

3. Kui kaua Teie ettevõtte on Keila linnas toiminud?

10 responses



4. Kuivõrd olete rahul ettevõtte praeguse asukohaga Keila linnas?

10 responses



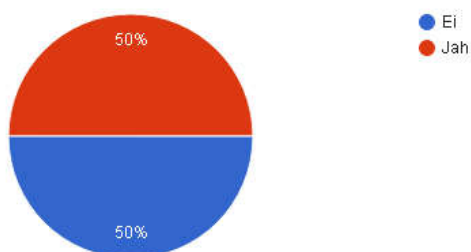
Põhjendage

5 responses

- Asub kaugküttepiirkonna keskel.
- Asume tööstuslinnaku keskel.
- Asukoht Keilat läbiva Tallinna ringtee ääres on meile väga sobilik.
- Rahul ettevõtte tegevuskohaga, kuid arendamist vajab Keila kesklinnas suurenenud liikluskoormuse lahendamine.
- Logistiliselt heas kohas. Mitte kaugel Paldiski maanteest

5. Kas Teie ettevõttel on vaja täiendavaid maa-alasid oma tegevuse arendamiseks Keila linnas? Jah, kus täpsemalt (nimetage piirkond, tänav(ad))

10 responses



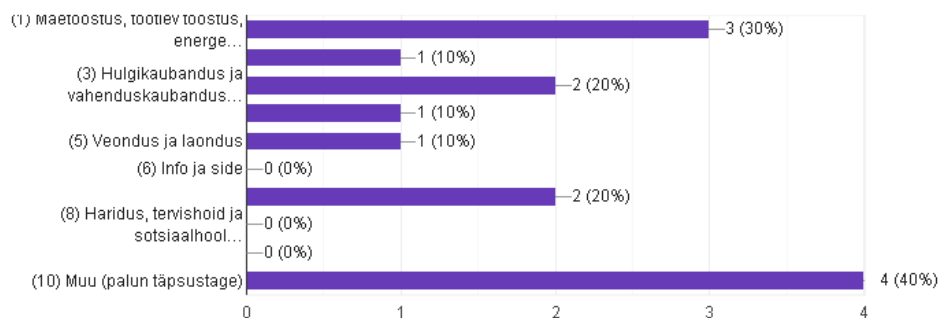
Põhjendage

4 responses

- Juhul kui rendipind üles öeldakse.
- Tööstuse Äripark, Tööstuse tn
- Oleme saatnud ettepaneku soetada PITIC OÜ omandisse Keskväljak 15 asuva kinnistu kõrval oleva linnale kuuluva 100 m2 osa omandamiseks.
- Ei oska öelda. Oleks hea kui saaksime taastada meie laatasid.

6. Millised on Teie ettevõtte peamised tegevusalad (märkige kuni kolm sobivat vastust)

10 responses



3 responses

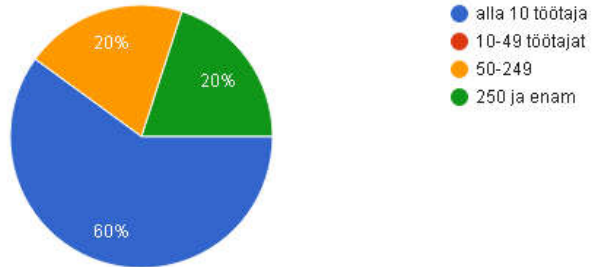
Metall toodete eritööd.

Kinnisvaraarendus, -haldus, rahvusvaheline transport

Mesindus ja aiandus,kaunis kodu,kõik kultuurilised ettevõtmised.

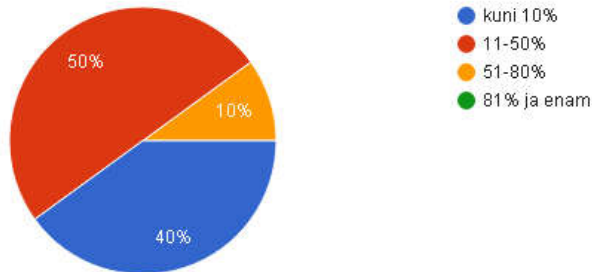
7. Kui palju on Teie ettevõttes praegu töötajaid?

10 responses



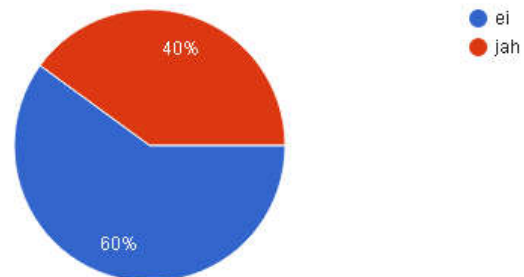
8. Kui palju Teie ettevõtte töötajatest elab Keila linnas?

10 responses

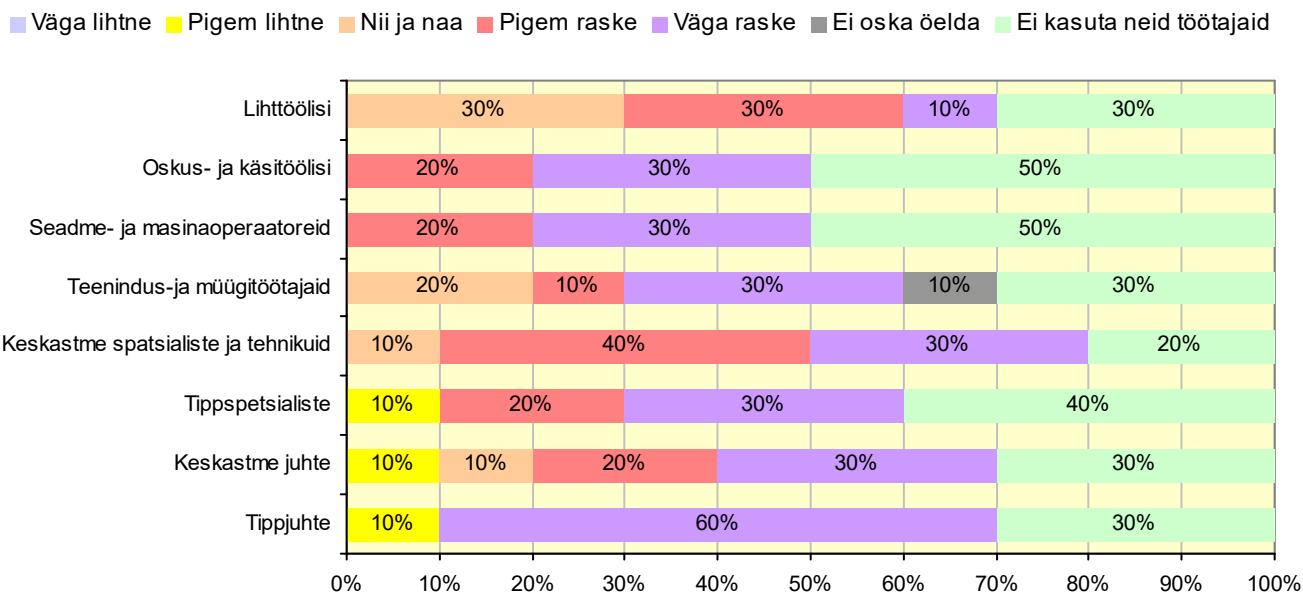


9. Kas Teie ettevõtte on mõne grupi või kontserni osa?

10 responses

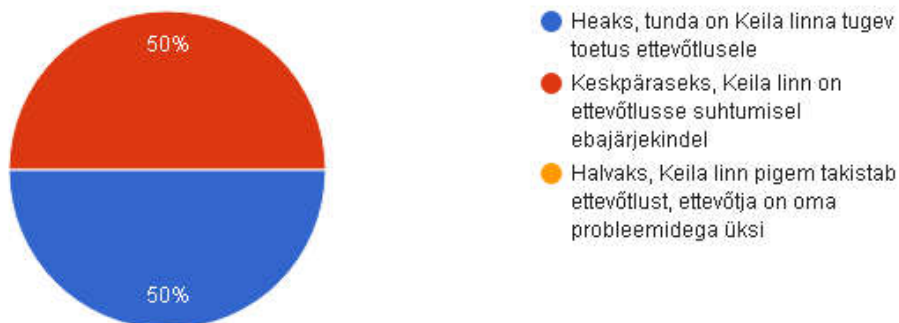


10. Palun hinnake Teie ettevõtte seisukohast lähtuvalt töötajate värbamise võimalusi

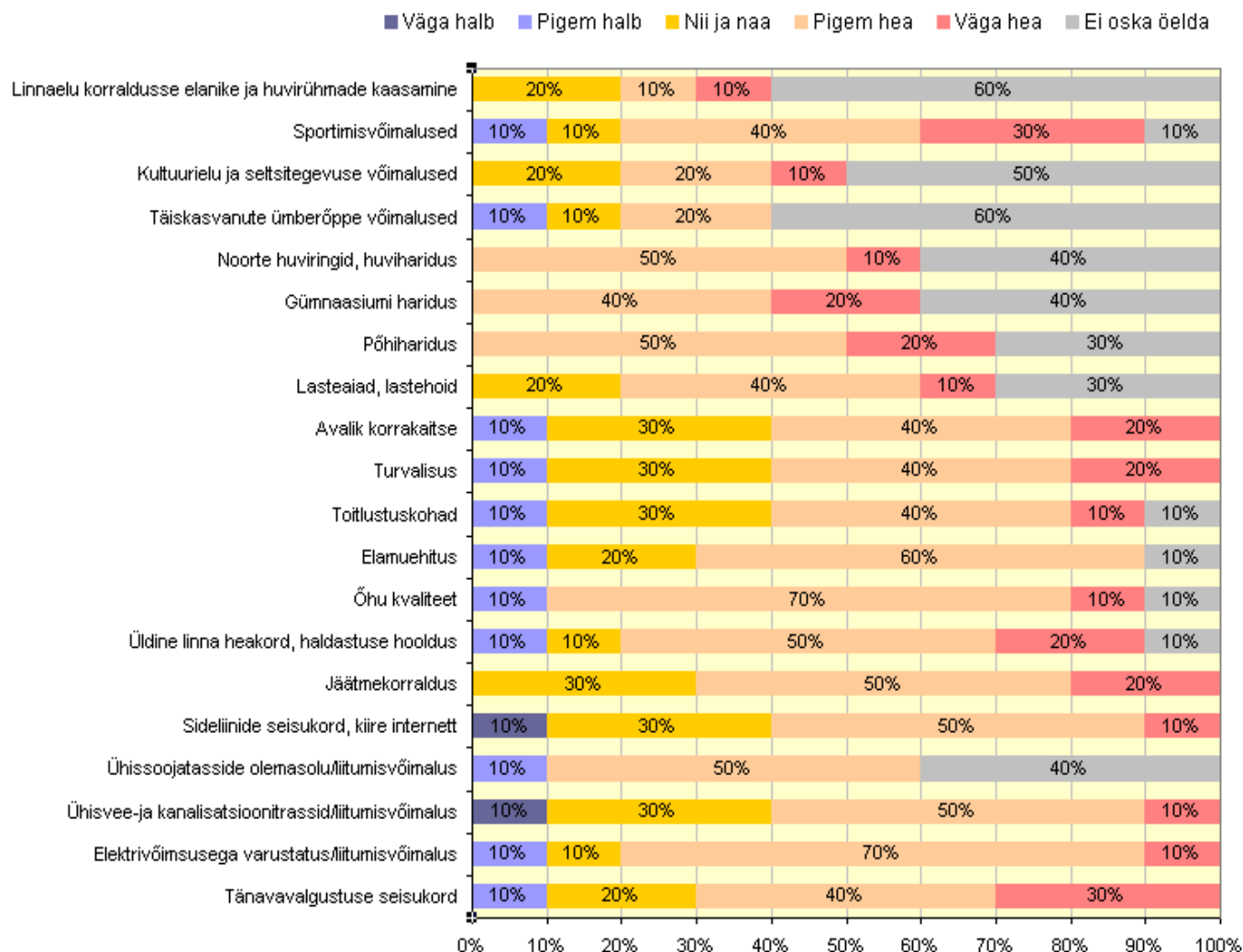


11. Milliseks Te hindate Keila linna ettevõtluskeskkonda tervikuna?

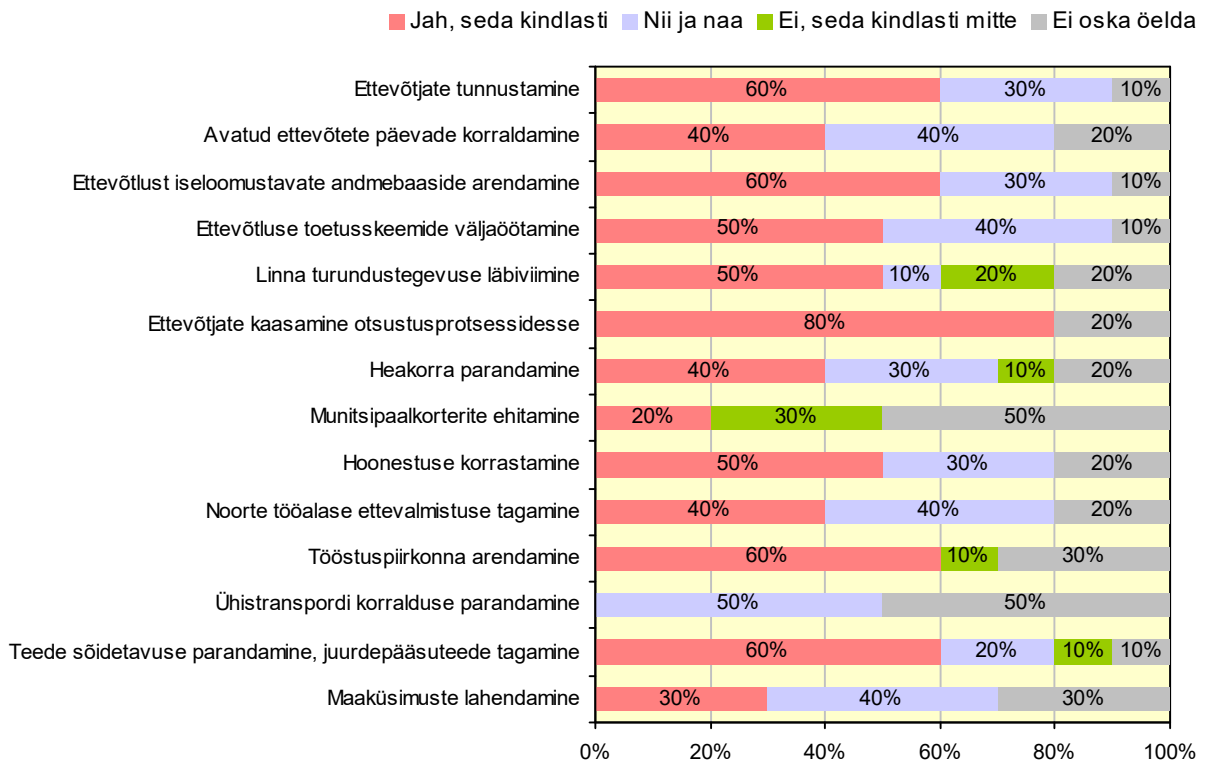
10 responses



12. Hinnake Teie ettevõtte vajadustest lähtuvalt tänast olukorda Keila linnas



13. Millist tuge Te oma ettevõtte konkentsivõime tõstmiseks ootate Keila Linnavalitsuselt?



Midagi veel? Kirjutage

1 response

Millal jõuab Piiri 9 (5C) lubatud optiline kaabel ?

14. Millised on veel teemad, millega Keila linna üldplaneeringu koostajad peaksid arvestama? Kirjutage

3 responses

Kaugkütte arendamisega.

Tuleks kaaluda kesklinna parklate tasuliseks muutmist. Teise raudtee ülesõidu rajamist. Keila algkooli juures liikluskorralduse korraldamine. Rukkilille lasteaia ümbruses liikluskorraldus.

Ei oska öelda.

15. Kas olete nõus osalema ettevõtluse ümarlauas?

10 responses

